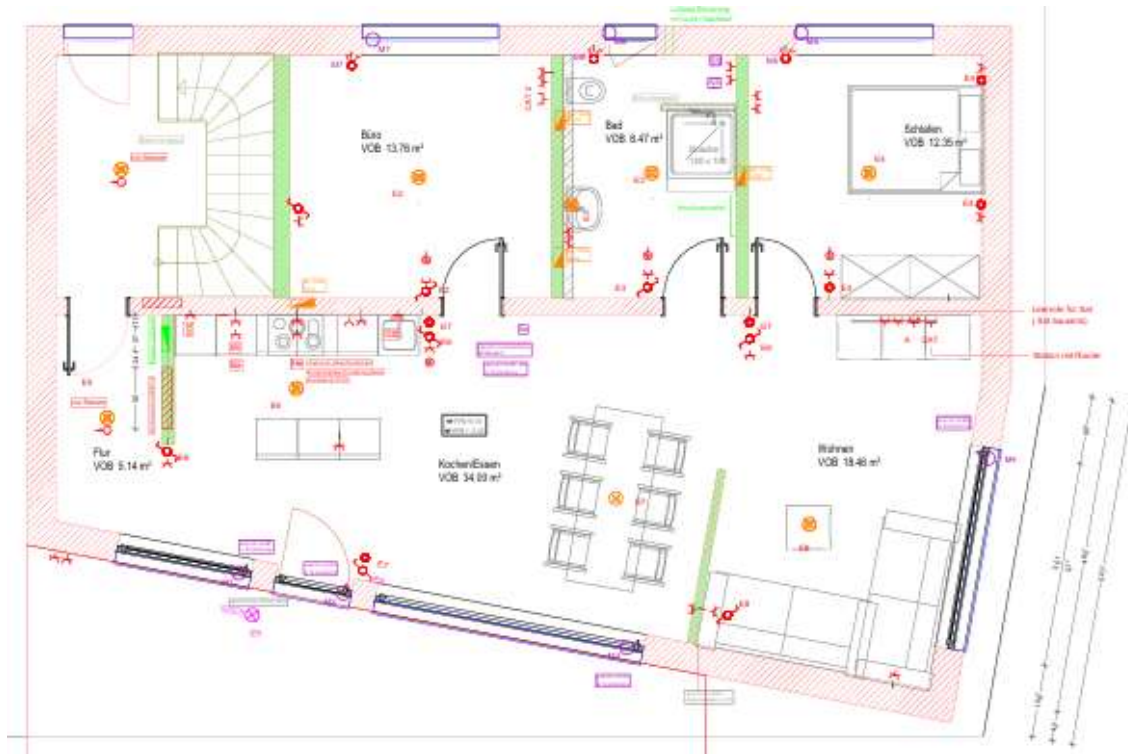


# LEISTUNGSBESCHREIBUNG

## Elektroinstallation



Beispielfoto

### BAUVORHABEN

Neubau 5 Familienhaus mit je  
zwei nicht überdachten Stellplätzen  
barrierefrei lt. Eingabepanung im  
KFW 55 Standard EnEV 2014

### BAUHERR

Abler GbR  
Römerweg 5  
88451 Dettingen

# 1. Elektroinstallation

Die Installation der Stromversorgung erfolgt nach den gültigen Vorschriften. Im Trocken-/ Technikraum wird ein eigener Verteilerkasten für Sicherungen und Medienanschlüsse montiert. In den Geschossen werden Leitungen unter Putz verlegt. Die Elektroausstattung für die jeweiligen Häuser werden nachfolgend detailliert bezeichnet. Das dort angegebene Schalterprogramm kann durch ein vergleichbares oder besseres Programm nach Wahl des Bauträgers ersetzt werden. Ein batteriebetriebener Rauchwarnmelder wird gemäß den gesetzlichen Vorgaben montiert. Es kommt keine Lüftungsanlage zur Ausführung. Im Badezimmer kommt ein Ablüfter zur Ausführung.

## **Schalter und Steckdosen**

Allgemein	4	Brennstellen für den Hof Anschluss komplett für Wärmepumpe -Heizung, Außentemperaturfühler.
Wohnzimmer	2 3	Doppelsteckdosen Steckdosen Serienschaltung mit 1 Deckenbrennstelle
Esszimmer	3 1 1	Steckdosen Wechselschaltung Deckenbrennstelle
Schlafzimmer	2 1 1 1	Doppelsteckdosen Steckdosen Kreuzschaltung Deckenbrennstelle
Kinderzimmer	2 1 1	Doppelsteckdosen Steckdosen Ausschaltung mit Deckenbrennstelle
Küche	7 1 1 1 1	Steckdosen Ausschaltung Deckenbrennstelle Herdanschluß Anschluß für Dunstabzug und Spülmaschine

Bad	2	Doppelsteckdosen
	1	Serienschaltung
	1	Deckenbrennstelle
	1	Wandbrennstelle

WC	1	Steckdose
	1	Ausschaltung
	1	Wandbrennstelle

Terrasse	1	Steckdose
	1	Ausschaltung
	1	Wandbrennstelle

Treppenhaus	3	Wechselschaltung
	3	Deckenbrennstelle

Diele / Windfang	2	Steckdosen
	1	Wechselschaltung
	1	Deckenbrennstelle

Pauschal 5 Steckdosen pro WE

Pauschal 5 für Allg

Telefon	2	Leerrohr mit Kabel und Leerdose bis Wohnen
---------	---	--

Fernsehen	1	Leerdose
	2	Leerrohr mit Koaxkabel und Anschlußdose

Klingelanlage	1	Klingelanlage am Eingangsbereich 1.000 €
	1	Taster, Ein 2 Klanggong mit Trafo und Sprechanlage

Technikraum	2	Steckdose
	1	Ausschaltung
	1	Wandbrennstelle
	1	Alle Stromanschlüsse für die Technik

Bilder und Grundrisse nur beispielhaft. Hier aufgezeichnete Einrichtungsgegenstände sind nur Beispiele, Ausstattungen, Ausführungen, Wohnflächen und Ansichten können bei Fertigstellung abweichen. Die Baubeschreibung stellt keinen Rechtsanspruch darauf.