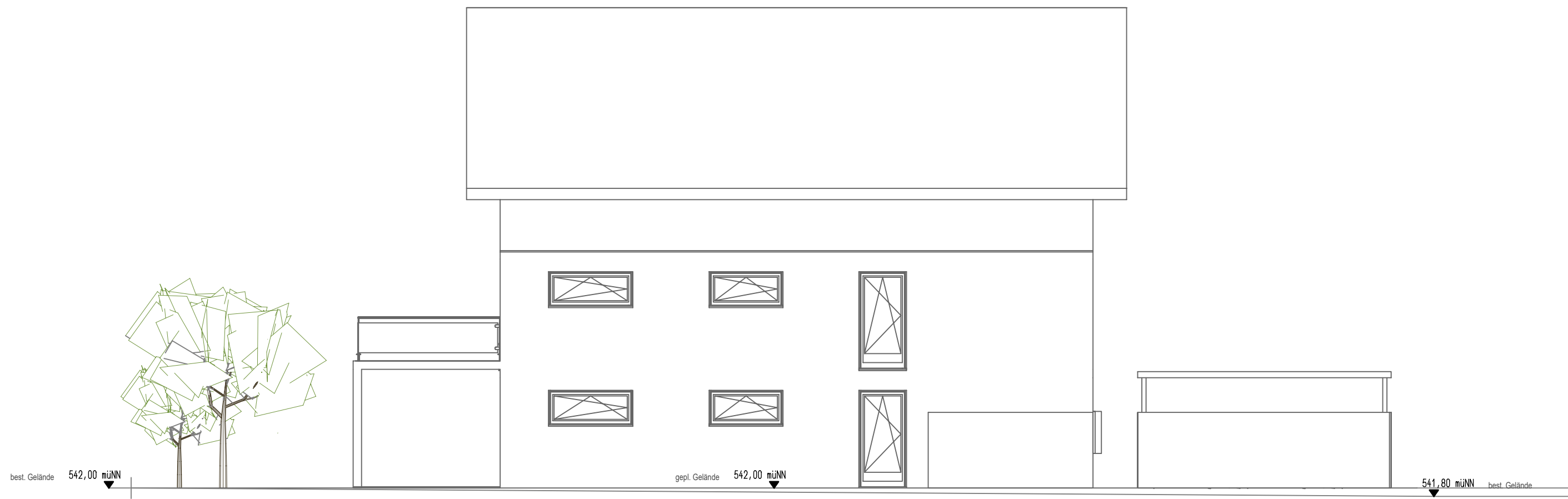


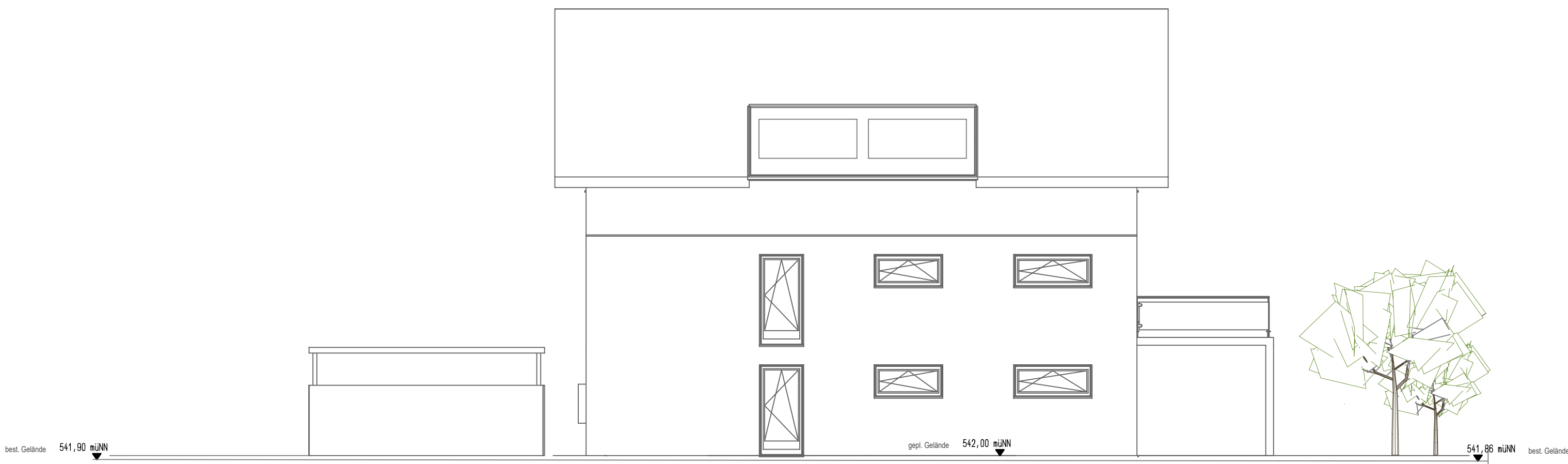
ANSICHT NORDEN



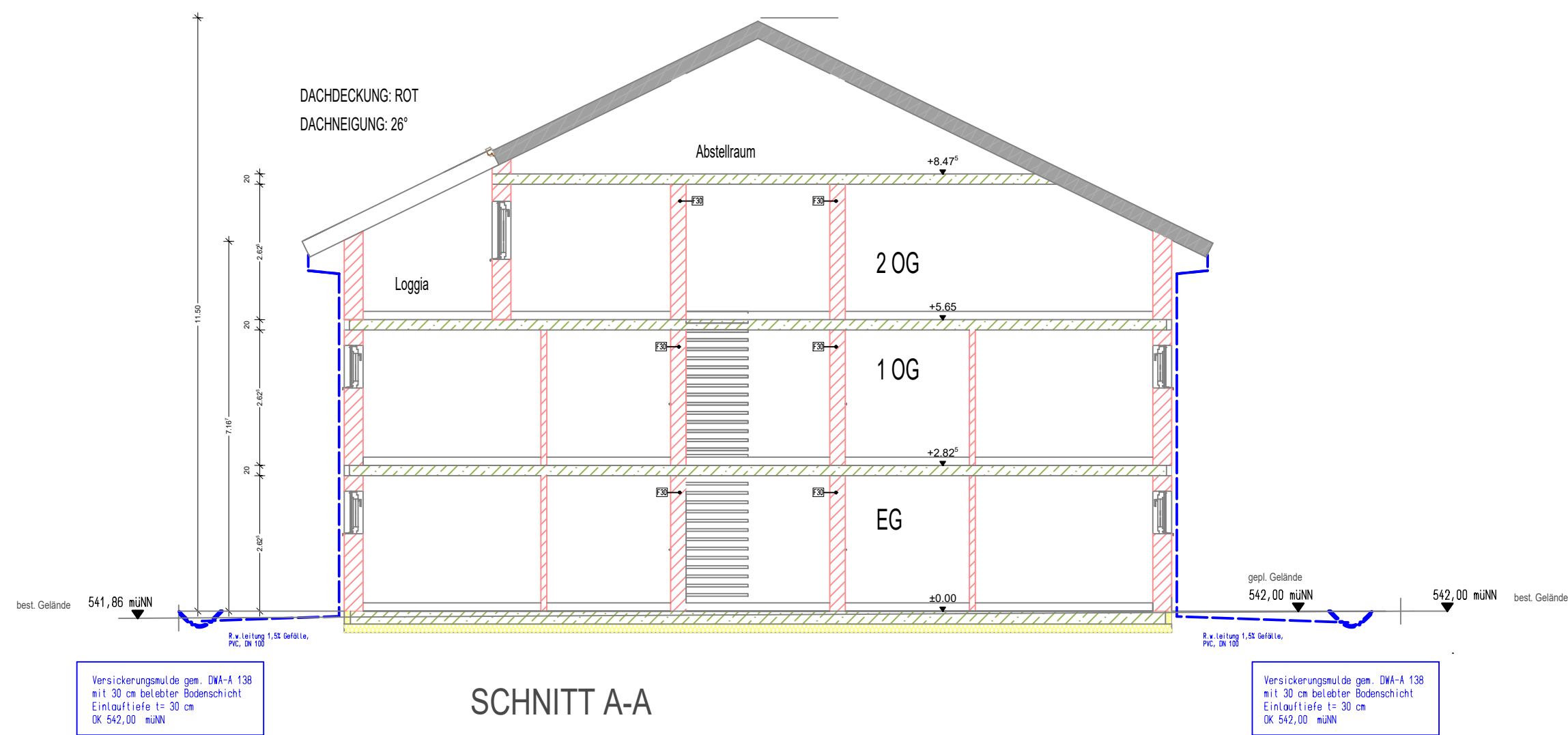
ANSICHT OSTEN



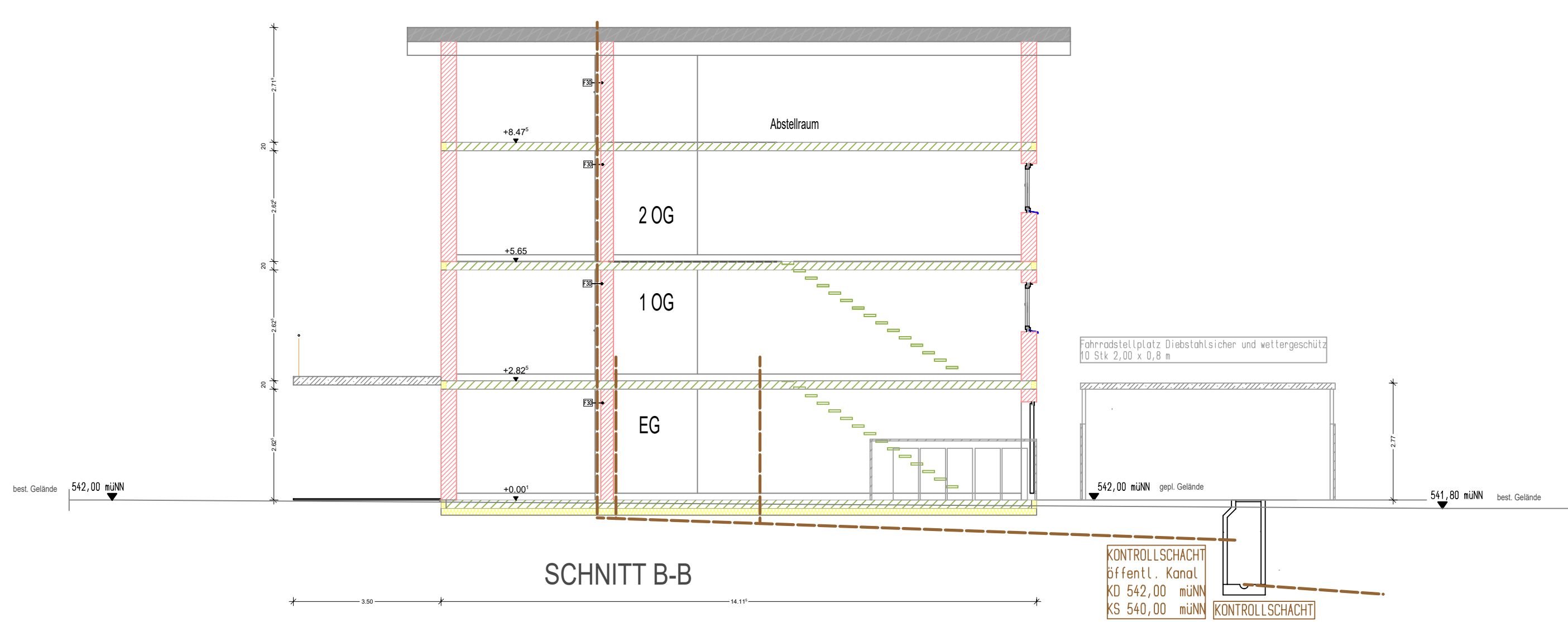
ANSICHT SÜDEN



ANSICHT WESTEN



SCHNITT A-A



SCHNITT B-B

Planinhalt: Ansicht, Schnitt			Maßstab: 1:100	<div>gezeichnet: 18.12.2025</div> <div>geprüft: Datum:</div>
Planungsstand: Eingabepan	Index: V1	Projektnummer:	Plannummer: 30	Plandatum:
Darstellungsart: Ansicht				
Klaus Fischer Römerweg 5 88451 Dettingen Baden		Dipl.-Ing. (FH) Hubert Courage Ingenieurbüro Courage Kempter Straße 31 87700 Memmingen Verfasser	BV: Abler Kirchdorfer Straße 17 88451 Dettingen	
H/B = 594 / 841 (0.50m²)			Altplan 2021	